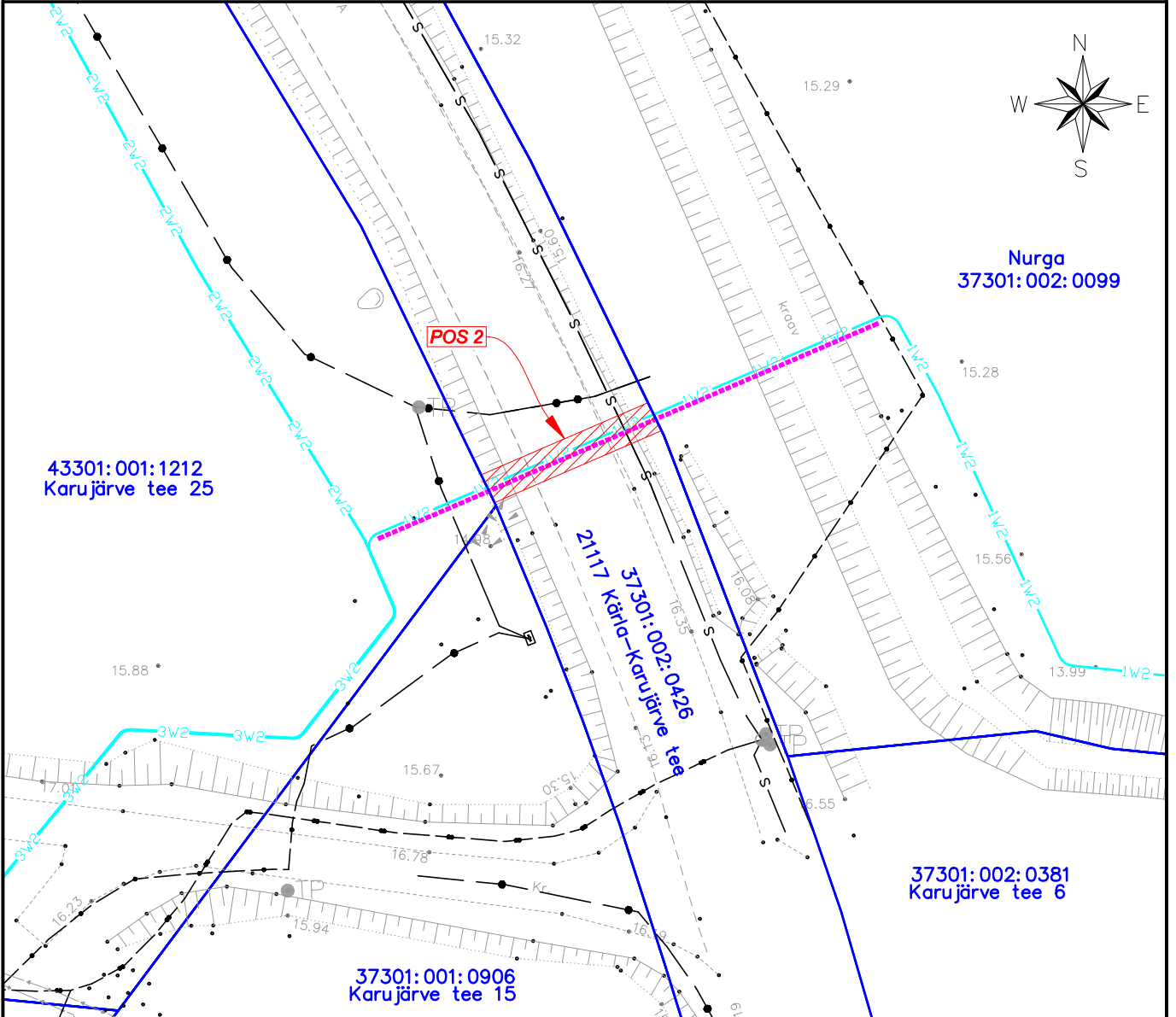


## ISIKLIKU KASUTUSÕIGUSE SEADMISE PLAAN NR 2

IKÕ ala Pos nr (plaanil)	Kinnistu registriosa nr	Katastriüksuse tunnus, nimi ja sihtotstarve	IKÕ ala pindala m <sup>2</sup>
Pos 2	13693550	37301:002:0426; 21117 Kärla-Karujärve tee; transpordimaa	34



- IKÕ seadmise ala
- Katastriüksuse piirid
- Projekteeritud tehnovõrk - elektri maakaabelliin (pikkus 14 m)
- Projekteeritud tehnovõrk - reservtoru (pikkus 14 m)

<b>Projekti nimetus / asukoht</b>			<b>Töö nr</b>
Karu-Kärla 10kV õhuliini rekonstrueerimine, II ETAPP Kärla-Kirikuküla ja Kärla alevik, Saaremaa vald, Saare maakond			IP6322
<b>Koostaja</b>	<b>Möötkava</b>	<b>Leht / formaat</b>	<b>Kuupäev</b>
Draftit OÜ	1:500	A4	29.05.2024